

美國蒙大拿州 MONTANA



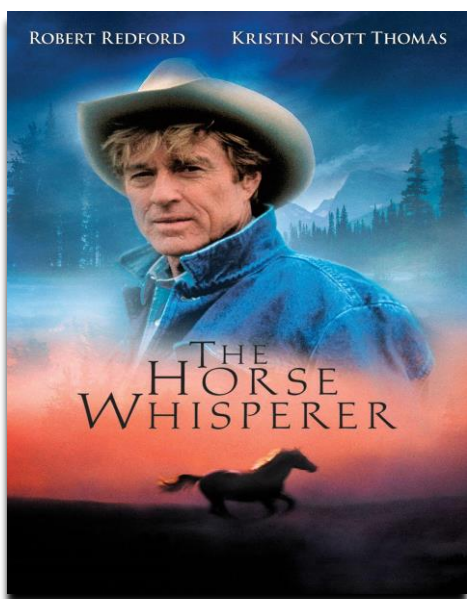
The Last Best Place for Business



MONTANA

美國蒙大拿州



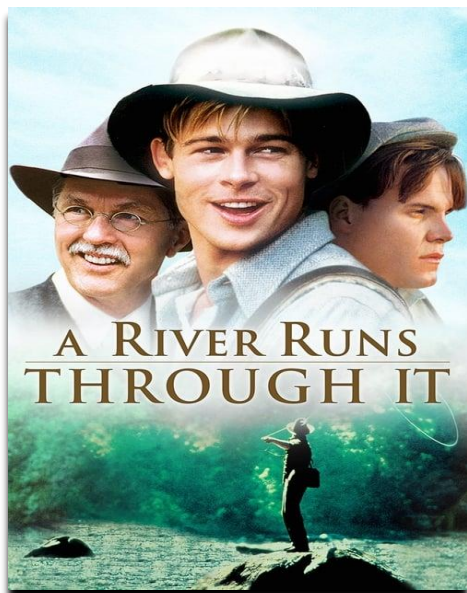


輕聲細語

The Horse Whisperer

蒙大拿州 — 綠色好萊塢

Montana = Green Hollywood



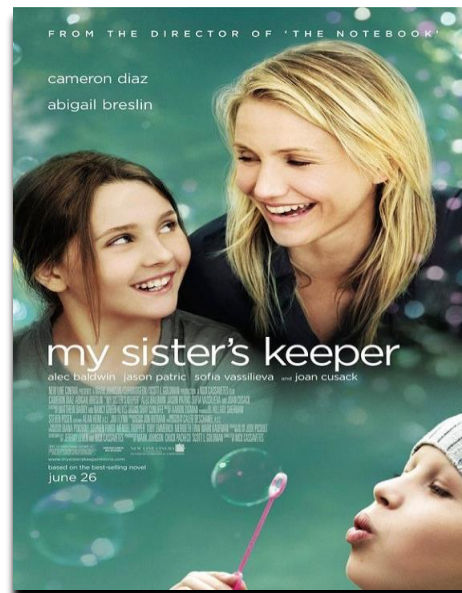
大河戀

A River Runs Through It



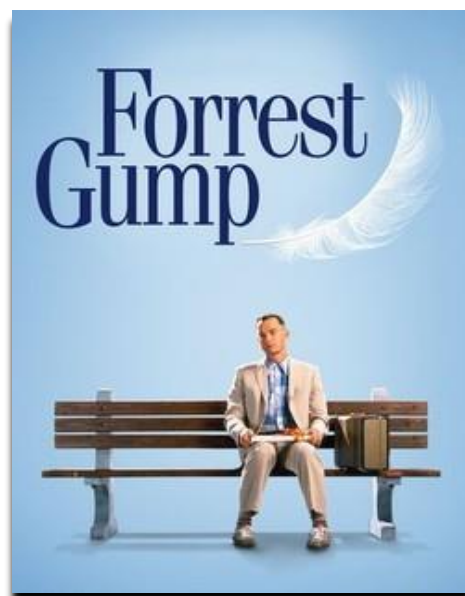
黃石公園

Yellowstone



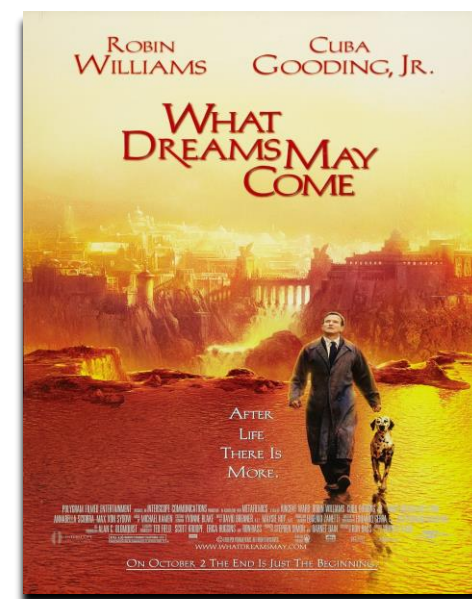
姊姊的守護者

My Sister's Keeper



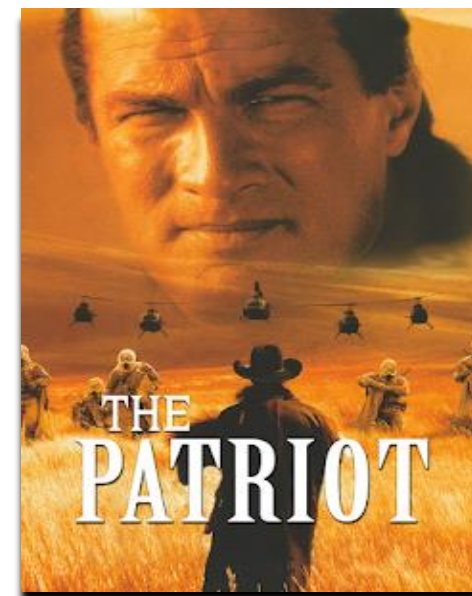
阿甘正傳

Forrest Gump



美夢成真

What Dreams May Come



決戰時刻

The Patriot

住在蒙大拿州的名人

Celebrities In Montana



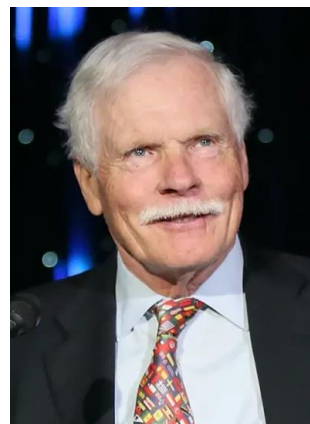
Eric Schmidt
Google前執行長



Bill Gates
企業家



Dan Quayle
美國前副總統



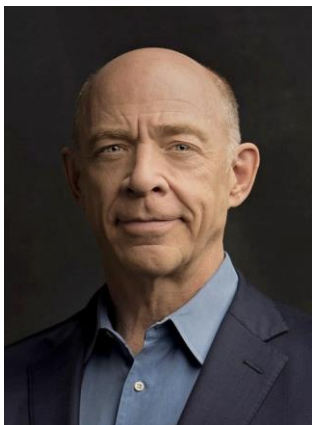
Ted Turner
傳媒大亨



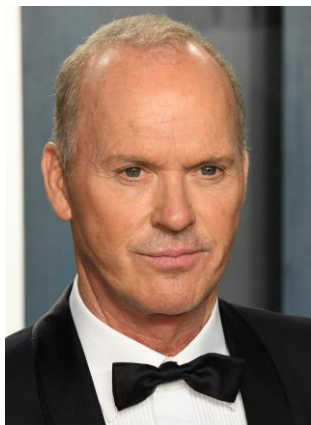
Robert Redford
導演與演員



Steven Seagal
演員



J. K. Simmons
演員



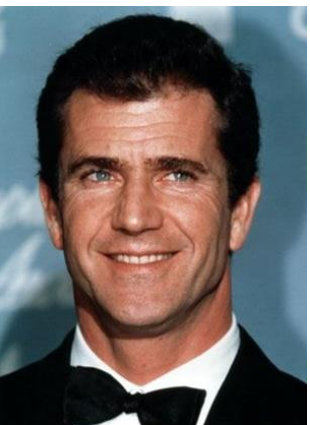
Michael Keaton
演員



David Lynch
導演與編劇



Glenn Close
演員



Mel Gibson
演員



Michelle Williams
演員

美國蒙大拿州－黃石·冰河國家公園的故鄉

Montana – Home to Yellowstone National Park and Glacier National Park

蒙大拿州的傳統產業



旅遊
/
農業

Tourism / Agriculture

Traditional Industries
of Montana



MONTANA

美國蒙大拿州



領先的產業及公司

Leading Employers and Industries



光電光學產業
Photonics & Optics



化學工業
Chemical Industry



航太國防業
Aerospace & Defense



半導體產業
Semiconductors



生技醫藥產業
Bio and Life Sciences



航太國防業
Aerospace & Defense



農產加工業
Agricultural Processing



能源採礦業
Energy & Extractives

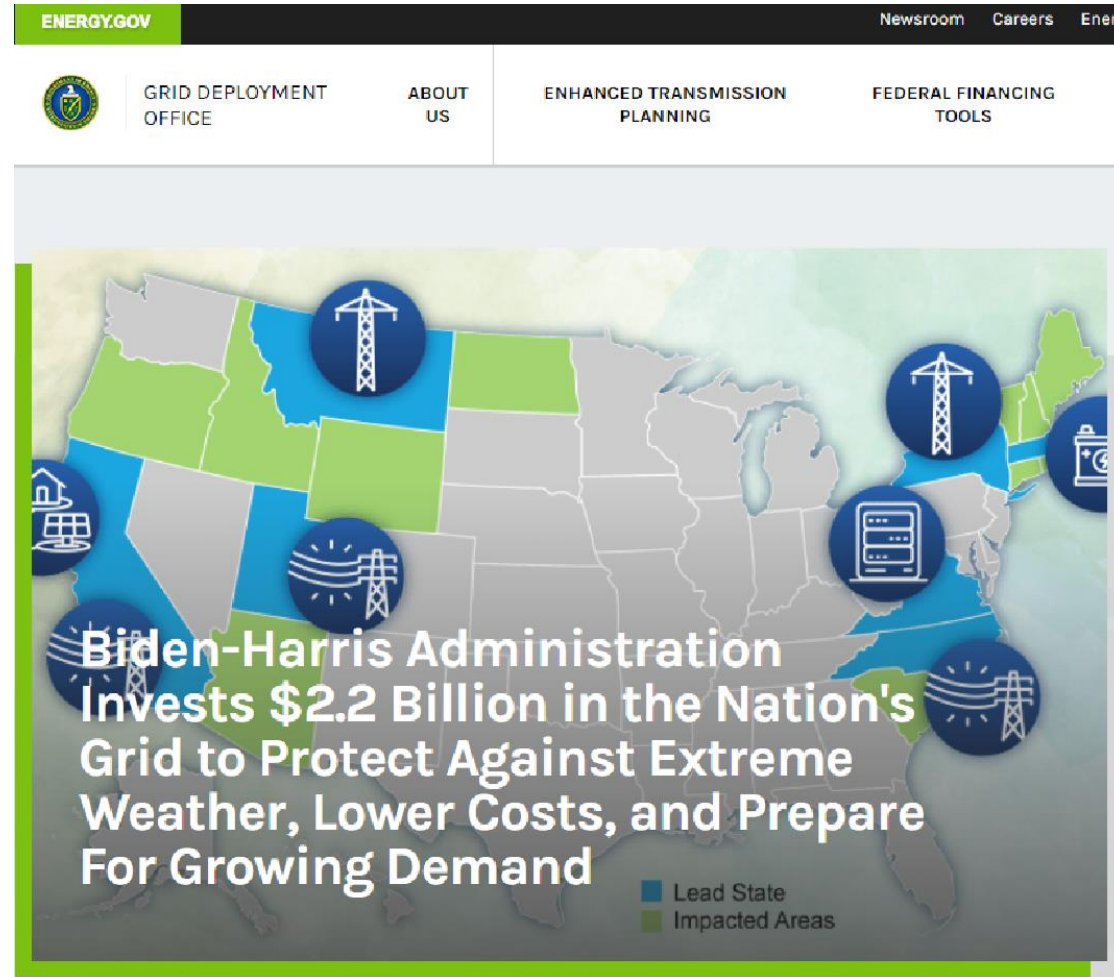


- 美國商務部 2023 年起推動 **Tech Hubs Program**，直接投資於美國高潛力地區，增強各區域的技術產業並創造就業機會，轉變為具全球競爭力的創新中心，由全美 198 個包含產業界、學界、各州及當地政府、經濟發展組織等選拔出 31 個 Tech Hubs
- 蒙大拿州西部的 Headwaters Tech Hub 是全美唯一以 **smart photonic sensor systems** 為核心技術領域設立 Tech Hub 並獲得補助金

蒙大拿州於八個項目中被美國能源部投資選中並投資 22 億美元

Montana is selected as **one of only eight** projects selected by the U.S. Department of Energy for a \$2.2 billion investment.

Projects Funded by the Investing in America Agenda Will Add Nearly 13 GW of Capacity to Support Increased Manufacturing, Data Centers, And Renewable Power While Catalyzing Nearly \$10 Billion In Public-Private Investments, and Creating Thousands of Jobs



2024光子與智能感應參訪活動-台灣代表團

2024 Photonics and Smart Sensors Event - Taiwan Delegation



資料來源



2025 Montana SelectUSA Spinoff

May 7-9, Billings, MT

The poster features a collage of images: a globe icon, a construction site with an excavator, and a scenic view of a mountain range and a lake. The text is overlaid on a light blue and white background with geometric shapes.

**MONTANA
SELECTUSA SPINOFF**
MAY 7-9TH, 2025, BILLINGS, MT
ORGANIC CHEMICALS, HEAVY
EQUIPMENT, BIOPHARMA
MANUFACTURING & ASSOCIATED R&D

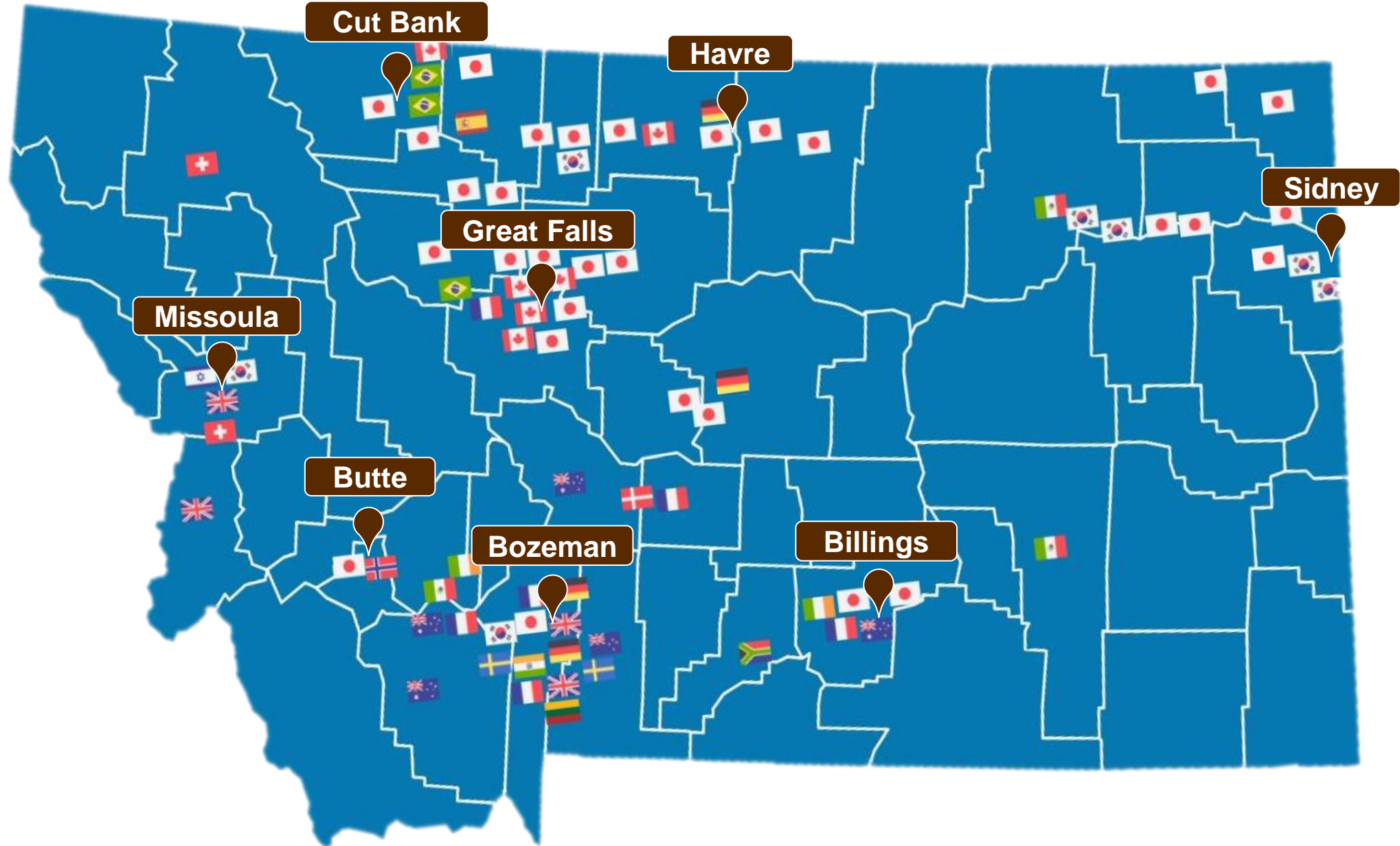
**WORLD TRADE CENTER
MONTANA**

Event Summary
Expand your horizons of US opportunity—beyond the 2025 SelectUSA Investment Summit in Washington, DC. Learn firsthand why industries thrive in Montana—home to Yellowstone and Glacier National Parks and one of the most majestic places on earth.
Montana is Innovative by Nature.



蒙大拿州外國直接投資地圖

Montana Foreign Direct Investment Map



Great Falls, Carter, Choteau, Conrad, Ethridge, Fairfield, Fort Benton, Lewistown, Martinsdale, Moccasin, Moore, Sweet Grass, Two Dot, White Sulphur Springs

農產加工業- Montana Specialty Mills (三井) (日本)
農產加工業- Helena Chemicals (丸紅) (日本)
農產加工業- Pasta Montana / NIPPON (日本)
農產加工業- Columbia Grain (丸紅) (日本)
農產加工業- United Grain (三井) (日本)
農產加工業- Columbia Grain (丸紅) (日本)
農產加工業- United Grain (三井) (日本)
農產加工業- EGT (韓國)
農產加工業- Friesen Livestock Nutrition (加拿大)
農產加工業- Malt Europ (法國)
農產加工業- Malteurop (法國)
農產加工業- Anheuser-Busch (比利時)

能源採礦業- EDF Renewables (法國)
能源採礦業- Copenhagen Infrastructure Partners / Absaroka Energy (丹麥)
能源採礦業- NaturEner USA (西班牙)
能源採礦業- Sandfire America (加拿大)
金融服務業- CXI (加拿大)
航太國防業- Avmax (加拿大)
先進製造業- ADF Group, Inc. (加拿大)
先進製造業- Shel Bar (加拿大)
先進製造業- VACOM (德國)

Havre, Chester, Chinook, Harlem, Hingham Rudyard, Tiber
農產加工業- EGT (韓國)
農產加工業- Columbia Grain (丸紅) (日本)
農產加工業- Belle Pulses USA (加拿大)
工程顧問業- Seimens Corp (德國)

Sidney, Culbertson, Fairview, Frazer, Glasgow, Kasa Point, Nashua, Plentywood, Wolf Point, Whitetail,
農產加工業- EGT (韓國)
農產加工業- Columbia Grain (丸紅) (日本)
農產加工業- United Grain (三井) (日本)
先進製造業- GCC America (墨西哥)

Billings, Forsyth, Pompey's Pillar
先進製造業- Johnson Controls (印度)
先進製造業- Cardno ATC (澳洲)
先進製造業- GCC America (墨西哥)
先進製造業- Taisei Techno (日本)
農產加工業- United Grain (三井) (日本)
農產加工業- Sodexo (法國)



Cut Bank, Meriweather
功能性食品業- AgroLink (新加坡)
農產加工業- Anheuser-Busch (比利時)
農產加工業- Columbia Grain (丸紅) (日本)

Missoula, Hamilton, Kalispell
生技醫藥產業- RMBIO (韓國)
生技醫藥產業- GSK (英國)
生技醫藥產業- Genocept (瑞士)
先進製造業- Lafarge Holcim (瑞士)
先進製造業- Silixia (英國)
雲端運算產業- 4Cast (以色列)

Butte, Alder
化學工業- REC Silicon (挪威)
農產加工業- Montana Craft Malt (丸紅) (日本)
能源採礦業- GMA Garnet Americas (澳洲)

Bozeman, Belgrade, Columbus, Three Forks
光電光學產業- Zeiss Ventures / Bridger Photonics (德國)
光電光學產業- Lumibird (法國)
光電光學產業- Altos Photonics (立陶宛)
農產加工業- Montana Craft Malt (丸紅) (日本)
農產加工業- Columbia Grain (丸紅) (日本)
雲端運算產業- Dazeworks (印度)
雲端運算產業- Administrate (英國)
雲端運算產業- Intertek Wisetail (英國)
雲端運算產業- Administrate (英國)
生技醫藥產業- Montana Instruments (瑞典)
戶外活動產業- Kathmandu / Oboz (紐西蘭)
航太國防業- Safran (法國)
先進製造業- Safran USA (法國)
先進製造業- ThyssenKrupp Elevators (比利時)
先進製造業- Hyundai (韓國)
先進製造業- VACOM (德國)
先進製造業- Permobil (瑞典)
先進製造業- CRH US (印度)
先進製造業- GCC America (墨西哥)
能源採礦業- Rio Tinto Minerals (澳洲)
能源採礦業- Imerys Performance Minerals (法國)
能源採礦業- Sibanye Stillwater (南非)

選址考量要點

Site Selection Project Data Gathering Points of Consideration

當您的公司考慮新設擴展設施時，您有哪些評估不同地點的標準和需求？

物業條件

- 地點 **Location**
- 配置 **Configuration**
- 地形 **Topography**
- 分區/鄰近土地用途
Zoning/neighborhood land use
- 所有權/成本
Ownership/cost
- 建設可行性/成本
Construction feasibility/cost
- 交通便利性
Transportation access
- 公共設施基礎建設
Utility infrastructure
- 環境 **Environmental**

營運條件

- 勞動力市場/成本
Labor market/cost
- 培訓資源
Training resources
- 教育資源
Education resources
- 物流 **Logistics**
- 公共設施服務、成本
Utility services/cost
- 稅務 **Taxes**
- 領導力 **Leadership**
- 社區接受度
Community acceptance
- 激勵措施 **Incentives**

生活條件

- 吸引力 **Attractiveness**
- 住房 **Housing**
- 娛樂 **Recreation**
- 社交/文化 **Social/cultural**
- 教育 **Education**
- 醫療保健 **Health care**
- 購物 **Shopping**
- 酒店/會議空間
Hotel/meeting space
- 擁擠程度 **Congestion**

「良好的選址決策能顯著提升公司長期的表現，而不良的決策可能導致大量的人才流失、生產力下降和鉅額的資本損失。」 – Jones Lang LaSalle (JLL)





為何企業選擇蒙大拿

Why do businesses settle in Montana?



3 好

- 位於北美洲中心，串聯美加墨三國
North America Central Location /
U.S. – Canada – Mexico
- 全美唯一Photonics/Smart Sensor
Tech Hub
The only Photonics & Smart Sensor
Tech Hub in the United States
- 美國排名第一適合小型企業設立
Best State for Starting a Small Business

3 低

- 美國第五低的租稅負擔
5th Lowest Total Tax Burden in
America
- 投資相關限制少加州八成
80% Less Regulations by Number of
Regulatory Restrictions than CA
- 低製造業勞工成本及低平均薪資
Low labor costs in the manufacturing
industry and low average wages

3 高

- 高生活品質
Low living Cost
High Living Quality
- 員工忠誠度高 · 留職率 75%
High Employee Loyalty · 75%
Lifetime Employee Retention rate
- STEM 比例高於亞利桑那 1.6 倍
1.6 Times Higher Percentage of
STEM Degrees than Arizona



個人租稅負擔最低的州

States With the Lowest Tax Burdens on Individuals



- **蒙大拿州位居前 10 名
優於全美 86% 的州！**

***Montana is in the TOP 10 and
better than 86% of all other
U.S. states!***



資料來源

MONTANA

美國蒙大拿州



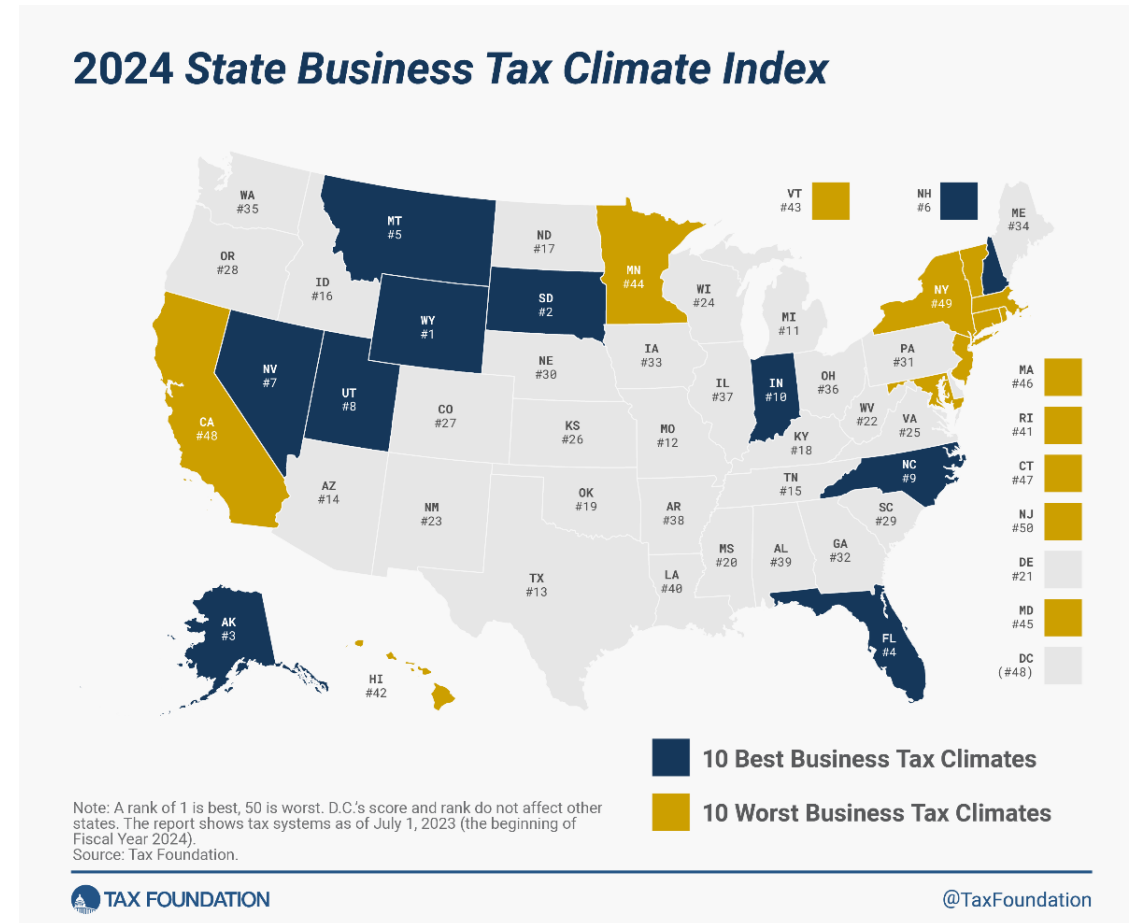
2024 全美營業稅比較研究

2024 State Business Tax Climate Research



- **蒙大拿州位列前 5 名
優於全美 92% 的州！**

Montana is in the TOP 5 and better than 92% of all other U.S. states!



資料來源



製造業平均年收入

Manufacturing Average Annual Earnings



NATIONAL ASSOCIATION OF
Manufacturers

蒙大拿州的**勞動成本**低於全美 90% 的州

Montana offers **more affordable labor costs** beating approximately 90% of other U.S. states in the continental USA.

資料來源



擁有全美最高創業五年企業存活率

Montana has the highest 5-year business survival rate in the U.S.

Rank	State	Number of businesses formed in 2018	Number of surviving businesses in 2023	Five-year survival rate (2018-2023)
1	Montana	3,049	1,757	57.63
2	Minnesota	9,337	5,379	57.61
3	Alaska	1,202	689	57.32
4	West Virginia	2,619	1,495	57.08
5	Massachusetts	18,605	10,546	56.68
6	Virginia	16,758	9,472	56.52
7	South Dakota	2,008	1,126	56.08
8	Illinois	22,145	12,195	55.07
9	Michigan	15,449	8,504	55.05
10	Alabama	7,998	4,348	54.36

資料來源



可以考慮在蒙大拿設廠的城市選擇

Seeking land opportunities to build your next U.S. factory? *Sample List – Not All Cities or Regions Listed*

Community	Land Asking Price	Feature
Butte, Montana	\$2,000 per acre	Foreign Trade Zone + Port of Montana
Bozeman, Montana	No out of pocket cost; built-to-suit lease available	MSU Innovation Campus
Great Falls, Montana	\$30,000 per acre	Foreign Trade Zone + Shovel Ready
Libby, Montana	\$15,000 per acre	Zoned Heavy Industrial, BNSF Railway
Poplar, Montana	Starting at \$2.00 per square foot	No Zoning Requirements, Tribal Nation
Missoula, Montana	Planned Development; Price TBD	UM Accelerate Montana



新創事業可在蒙大拿兩所州立大學的加速器/孵化器選址

The location at the accelerators/incubators of the two state universities in Montana a startup can choose

Accelerate Montana

University of Montana
Missoula, Montana



www.acceleratemt.com/

Innovation Campus

Montana State University
Bozeman, Montana



www.msuinnovationcampus.com/



THE ROAD TO MONTANA

可信賴之投資地點選擇

包含現有建築、量身訂製方案及預先體驗

Confidential Site Selection

Including existing buildings, build-to-suit opportunities, and early access



Confidential Site Selection

Including existing buildings, build-to-suit opportunities and early access



Financial Programs

Identify and navigate all eligible Local, State and Federal incentive programs



Manufacturing Assistance

Integrate into our manufacturing ecosystem including expedited permit reviews



Supply Chain Solutions

Identify and introduce local supply chain options



Workforce Coordination & Facilitation

Connect with our talent pipeline



Utility Partner Introductions

Facilitate discussions with electric, gas, water and fiber network leaders



Key Stakeholder Engagement

Meet economic development partners and Local, State and Federal Officials



Public Relations & Media Amplification

Provide public and media relations support with your U.S. expansion including event coordination

財務計畫

協助安排所有符合條件的地方、州和聯邦獎勵計畫

Financial Programs

Identify and navigate all eligible Local, State, and Federal incentive programs.

製造業廠商協助

整合入我們的製造業生態系統，包括加快許可審查

Manufacturing Assistance

Integrate into our manufacturing ecosystem including expedited permit reviews

供應鏈解決方案

協助引介認識當地供應鏈上下游選擇

Supply Chain Solutions

Identify and introduce local supply chain options

協助取得勞動力資源

與我們的人才網連結

Workforce Coordination & Facilitation

Connect with our talent pipeline

公用事業夥伴介紹

促進與電力、天然氣、水、光纖網路等領導廠商的討論

Utility Partner Introduction

Facilitate discussion with electric gas, water and fiber network leaders

重要經發單位參與

與經濟發展夥伴及地方、州、聯邦官員會面

Key Stakeholder Engagement

Meet economic development partners and Local, State and Federal Officials

公共關係及媒體曝光

為您在美國的拓展計劃提供公關和媒體關係支持，包括活動協調

Public Relations & Media Amplification

Provide public and media relations support with your U.S. expansion including event coordination



MONTANA SCOPE OF SERVICES
VALUE PROPOSITION



根據個別公司的需求打造的紅毯迎賓考察行程

Red-Carpet Tour built to specific company requirements

- 勞動力協調與促進
Workforce Coordination & Facilitation
- 機密底點選擇
Confidential Site Selection
- 財務方案
Financial Programs
- 公用設施合作夥伴介紹
Utility Partners Introductions
- 製造協助
Manufacturing Assistance
- 主要投資者的交流與合作
Key Stakeholder Engagement
- 供應鏈解決方案
Supply Chain Solutions
- 公共關係與媒體擴展
Public Relations & Media Amplification



Frederick Van Den Abbeel

Business Attraction Manager

T +1.406.431.0609

E fvan@mt.gov

Located in Silicon Valley,
California



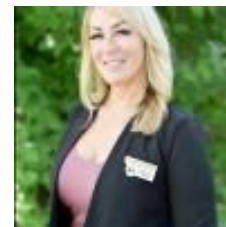
Jaimie Charon

Business Attraction Specialist

T +1.406.461.5620

E jaimie.charon@mt.gov

Located in the Greater Chicago,
Illinois Metropolitan Area



Cameron Johnson

Business Attraction Coordinator

T +1.406.471.4418

E camjohnson@mt.gov

Located in the Montana State
Capitol City of Helena, MT

商業招商部門聯絡資訊



MT FDI Flyers 蒙大拿九大產業投資環境中文簡介

www.fdi.montanaasia.org/investment.asp



MONTANA 美國蒙大拿州

INNOVATIVE BY NATURE

FDI 外國直接投資產業焦點
BIOSCIENCE 生技醫藥

蒙大拿州擁有超過 100 個生物製藥研發中心，是美國生物製藥研發最為集中的州。蒙大拿州擁有 100 多個生物製藥研發中心，是美國生物製藥研發最為集中的州。蒙大拿州擁有 100 多個生物製藥研發中心，是美國生物製藥研發最為集中的州。

蒙大拿州擁有 100 多個生物製藥研發中心，是美國生物製藥研發最為集中的州。蒙大拿州擁有 100 多個生物製藥研發中心，是美國生物製藥研發最為集中的州。蒙大拿州擁有 100 多個生物製藥研發中心，是美國生物製藥研發最為集中的州。

©2023 Montana World Trade Center • mwtc.org • info@mtwc.org

MONTANA 美國蒙大拿州

INNOVATIVE BY NATURE

FDI 外國直接投資產業焦點
PHOTONICS & OPTICS 光電與光學

蒙大拿州擁有 100 多個光電與光學研發中心，是美國光電與光學研發最為集中的州。蒙大拿州擁有 100 多個光電與光學研發中心，是美國光電與光學研發最為集中的州。蒙大拿州擁有 100 多個光電與光學研發中心，是美國光電與光學研發最為集中的州。

蒙大拿州擁有 100 多個光電與光學研發中心，是美國光電與光學研發最為集中的州。蒙大拿州擁有 100 多個光電與光學研發中心，是美國光電與光學研發最為集中的州。蒙大拿州擁有 100 多個光電與光學研發中心，是美國光電與光學研發最為集中的州。

©2023 Montana World Trade Center • mwtc.org • info@mtwc.org

MONTANA 美國蒙大拿州

INNOVATIVE BY NATURE

FDI 外國直接投資產業焦點
AGRICULTURAL PROCESSING 農產品加工

蒙大拿州擁有 100 多個農產品加工研發中心，是美國農產品加工研發最為集中的州。蒙大拿州擁有 100 多個農產品加工研發中心，是美國農產品加工研發最為集中的州。蒙大拿州擁有 100 多個農產品加工研發中心，是美國農產品加工研發最為集中的州。

蒙大拿州擁有 100 多個農產品加工研發中心，是美國農產品加工研發最為集中的州。蒙大拿州擁有 100 多個農產品加工研發中心，是美國農產品加工研發最為集中的州。蒙大拿州擁有 100 多個農產品加工研發中心，是美國農產品加工研發最為集中的州。

©2023 Montana World Trade Center • mwtc.org • info@mtwc.org

MONTANA 美國蒙大拿州

INNOVATIVE BY NATURE

FDI 外國直接投資產業焦點
NUTRACEUTICALS & FUNCTIONAL FOODS 營養食品與功能性食品

蒙大拿州擁有 100 多個營養食品與功能性食品研發中心，是美國營養食品與功能性食品研發最為集中的州。蒙大拿州擁有 100 多個營養食品與功能性食品研發中心，是美國營養食品與功能性食品研發最為集中的州。蒙大拿州擁有 100 多個營養食品與功能性食品研發中心，是美國營養食品與功能性食品研發最為集中的州。

蒙大拿州擁有 100 多個營養食品與功能性食品研發中心，是美國營養食品與功能性食品研發最為集中的州。蒙大拿州擁有 100 多個營養食品與功能性食品研發中心，是美國營養食品與功能性食品研發最為集中的州。蒙大拿州擁有 100 多個營養食品與功能性食品研發中心，是美國營養食品與功能性食品研發最為集中的州。

©2023 Montana World Trade Center • mwtc.org • info@mtwc.org

MONTANA 美國蒙大拿州

INNOVATIVE BY NATURE

FDI 外國直接投資產業焦點
OUTDOOR ECONOMY 戶外活動產業

蒙大拿州擁有 100 多個戶外活動產業研發中心，是美國戶外活動產業研發最為集中的州。蒙大拿州擁有 100 多個戶外活動產業研發中心，是美國戶外活動產業研發最為集中的州。蒙大拿州擁有 100 多個戶外活動產業研發中心，是美國戶外活動產業研發最為集中的州。

蒙大拿州擁有 100 多個戶外活動產業研發中心，是美國戶外活動產業研發最為集中的州。蒙大拿州擁有 100 多個戶外活動產業研發中心，是美國戶外活動產業研發最為集中的州。蒙大拿州擁有 100 多個戶外活動產業研發中心，是美國戶外活動產業研發最為集中的州。

©2023 Montana World Trade Center • mwtc.org • info@mtwc.org

MONTANA 美國蒙大拿州

INNOVATIVE BY NATURE

FDI 外國直接投資產業焦點
MANUFACTURING 製造業

蒙大拿州擁有 100 多個製造業研發中心，是美國製造業研發最為集中的州。蒙大拿州擁有 100 多個製造業研發中心，是美國製造業研發最為集中的州。蒙大拿州擁有 100 多個製造業研發中心，是美國製造業研發最為集中的州。

蒙大拿州擁有 100 多個製造業研發中心，是美國製造業研發最為集中的州。蒙大拿州擁有 100 多個製造業研發中心，是美國製造業研發最為集中的州。蒙大拿州擁有 100 多個製造業研發中心，是美國製造業研發最為集中的州。

©2023 Montana World Trade Center • mwtc.org • info@mtwc.org

MONTANA 美國蒙大拿州

INNOVATIVE BY NATURE

FDI 外國直接投資產業焦點
BACK OFFICE 後臺辦公業務

蒙大拿州擁有 100 多個後臺辦公業務研發中心，是美國後臺辦公業務研發最為集中的州。蒙大拿州擁有 100 多個後臺辦公業務研發中心，是美國後臺辦公業務研發最為集中的州。蒙大拿州擁有 100 多個後臺辦公業務研發中心，是美國後臺辦公業務研發最為集中的州。

蒙大拿州擁有 100 多個後臺辦公業務研發中心，是美國後臺辦公業務研發最為集中的州。蒙大拿州擁有 100 多個後臺辦公業務研發中心，是美國後臺辦公業務研發最為集中的州。蒙大拿州擁有 100 多個後臺辦公業務研發中心，是美國後臺辦公業務研發最為集中的州。

©2023 Montana World Trade Center • mwtc.org • info@mtwc.org

MONTANA 美國蒙大拿州

INNOVATIVE BY NATURE

FDI 外國直接投資產業焦點
CLOUD COMPUTING 雲端運算

蒙大拿州擁有 100 多個雲端運算研發中心，是美國雲端運算研發最為集中的州。蒙大拿州擁有 100 多個雲端運算研發中心，是美國雲端運算研發最為集中的州。蒙大拿州擁有 100 多個雲端運算研發中心，是美國雲端運算研發最為集中的州。

蒙大拿州擁有 100 多個雲端運算研發中心，是美國雲端運算研發最為集中的州。蒙大拿州擁有 100 多個雲端運算研發中心，是美國雲端運算研發最為集中的州。蒙大拿州擁有 100 多個雲端運算研發中心，是美國雲端運算研發最為集中的州。

©2023 Montana World Trade Center • mwtc.org • info@mtwc.org

MONTANA 美國蒙大拿州

INNOVATIVE BY NATURE

FDI 外國直接投資產業焦點
ENERGY & EXTRACTIVES 能源與採礦業

蒙大拿州擁有 100 多個能源與採礦業研發中心，是美國能源與採礦業研發最為集中的州。蒙大拿州擁有 100 多個能源與採礦業研發中心，是美國能源與採礦業研發最為集中的州。蒙大拿州擁有 100 多個能源與採礦業研發中心，是美國能源與採礦業研發最為集中的州。

蒙大拿州擁有 100 多個能源與採礦業研發中心，是美國能源與採礦業研發最為集中的州。蒙大拿州擁有 100 多個能源與採礦業研發中心，是美國能源與採礦業研發最為集中的州。蒙大拿州擁有 100 多個能源與採礦業研發中心，是美國能源與採礦業研發最為集中的州。

©2023 Montana World Trade Center • mwtc.org • info@mtwc.org

光電光學產業

Photonics & Optics



Vision Aerial

REVEAL
TECHNOLOGY



ALTOS
PHOTONICS



Elemental Scientific
LASERS



TELEDYNE
FLIR



LUMIBIRD
MORE THAN LASERS

Reference: MWTC "Montana FDI International Flyer – Photonics & Optics"



光電光學產業

Photonics & Optics

產業焦點一覽

蒙大拿州立大學和阿肯色大學合作建立

MonArk Quantum Foundry

是美國光電及光學公司

最集中的地區之一

蒙大拿州立大學 Gallatin 學院提供兩年制

光學和鐳射技術副學士學程

800 個光電和光學產業員工

35+ 家光電和光學公司集中在蒙
大拿州博茲曼市 (Bozeman)

MonArk Quantum Foundry

獲得美國國家科學基金會支援

20,000 平方英尺

Opportunity Zone 內的高安全性應用研
究實驗室面積，用於國防技術研發

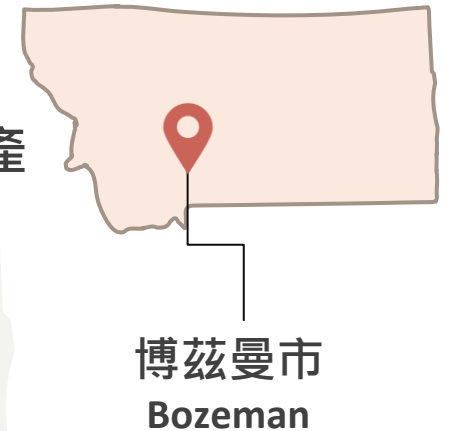
Reference: MWTC "Montana FDI International Flyer – Photonics & Optics"



投資者所屬國：德國
蒙大拿州所在地：Bozeman
收購年份：2006 年

光電光學產業

Photonics & Optics



- 創造顛覆性的 LiDAR 解決方案，為石油、天然氣等工業計量產業帶來轉變
- 2018 年獲得 Zeiss Ventures 的 A 輪少數股權投資
- Bridger 推出的 Gas Mapping LiDARTM (GML) 降低甲烷減排成本，同時提高整個天然氣價值鏈中石油和天然氣產業的安全性和營運效率
- Bridger 的 GML 於 2019 年榮獲 R&D 100 大獎，將該技術視為當年世界頂級創新之一



「能在美麗的環境中，與一流團隊攜手研發對產業和社會具有重大意義的技術，這實在是一種很好的人生體驗。」

— 彼得·魯斯 (Pete Roos)，執行長

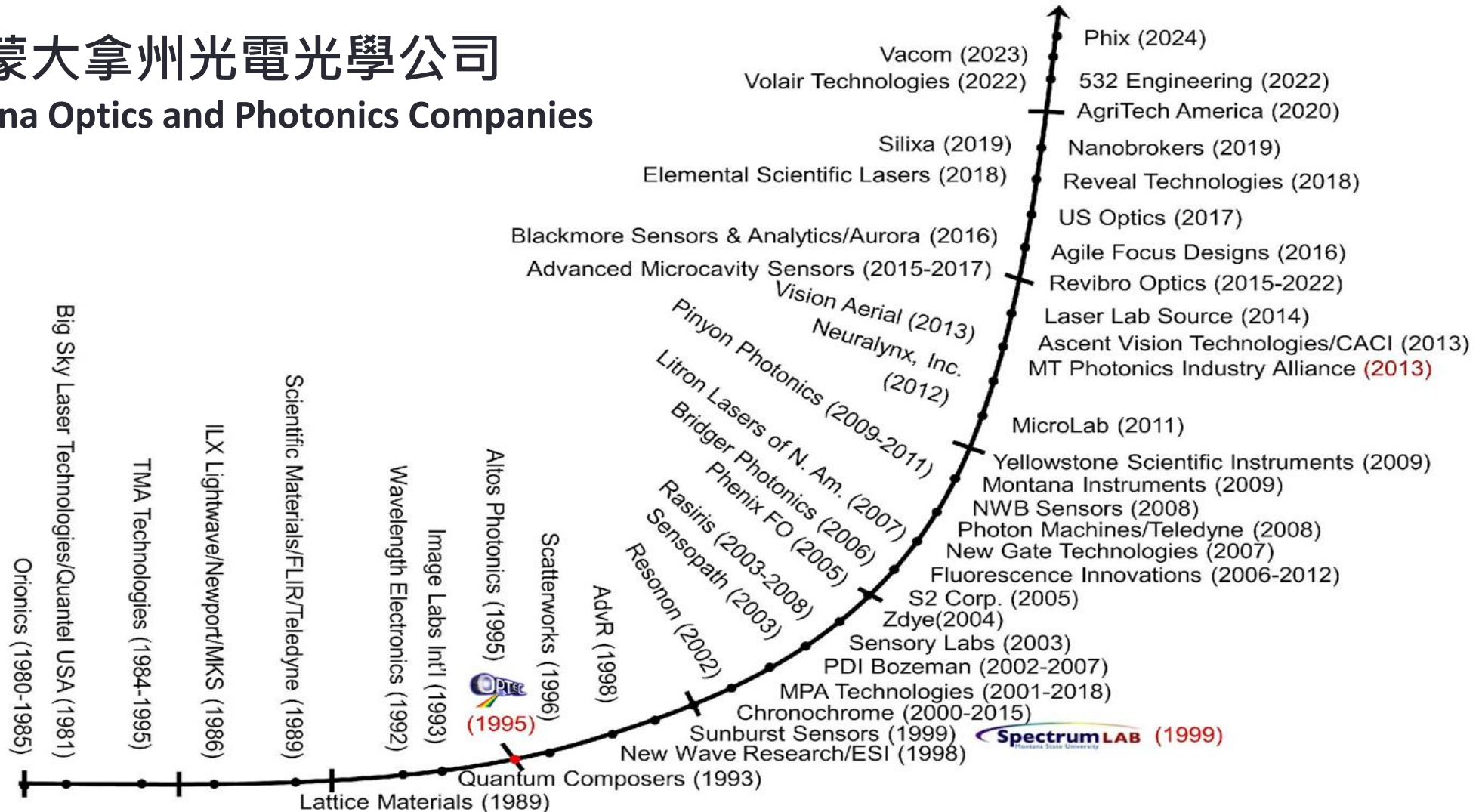
Reference: MWTC “Montana FDI International Flyer – Photonics & Optics”



蒙大拿州是全美人均光電公司密度最高的州之一！

We have one of the highest per capita densities of photonics companies in the US!

蒙大拿州光電光學公司 Montana Optics and Photonics Companies



Becoming a World Leader

蒙大拿州州立大學 Montana State University, MSU

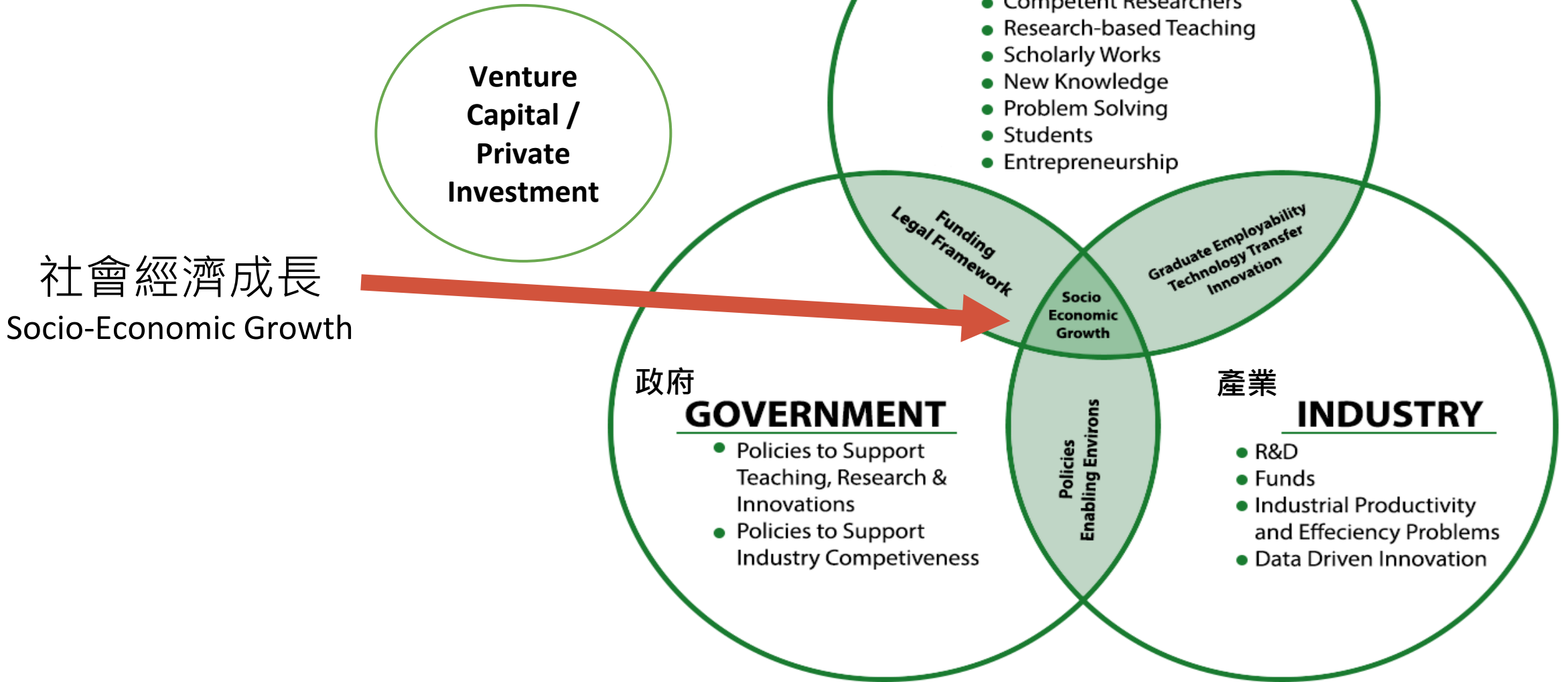
幾十年前開始努力幫助 Bozeman 轉型為繁榮的光電產業中心

Efforts MSU began decades ago have helped transform Bozeman into a thriving center of the photonics industry

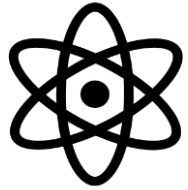
Marshall Swearingen



Montana Ecosystem



核心技術 Core Technologies



量子

Quantum

- 供應鏈 Supply Chain
- 鑄造廠 Foundry



遙感探測

Remote Sensing

- 雷射測繪儀 LiDAR
- 高光譜 Hyperspectral



光電與量子

Photonics & Quantum

- 研究與開發
Research & Development



自治系統

Autonomous Systems

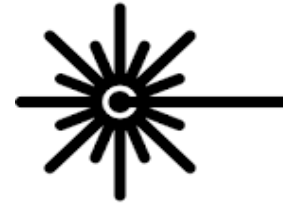
- 小型無人機 sUAS
- 自駕車 Autonomous Vehicles



安全與國防

Security & Defense

- 雷射標定器 Laser Designators
- 無人飛行系統反制技術
UAS Countermeasures



製造

Manufacturing

- 雷射 Lasers
- 光學元件 Optical Components
- 非線性光學 Non-Linear Optics



太空儀器

Space Instrumentation

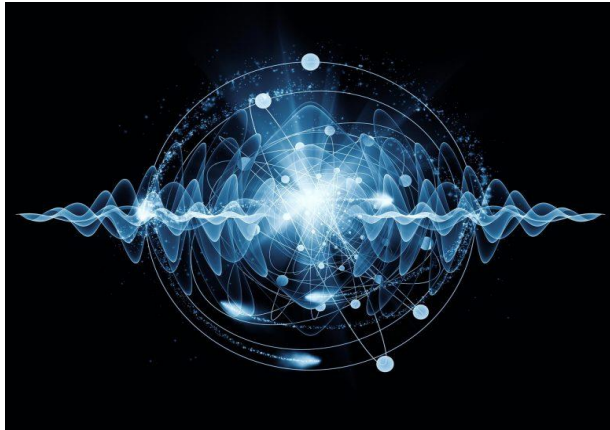


量子與光電：相互交織的技術

Quantum & Photonics: Entangled Technologies

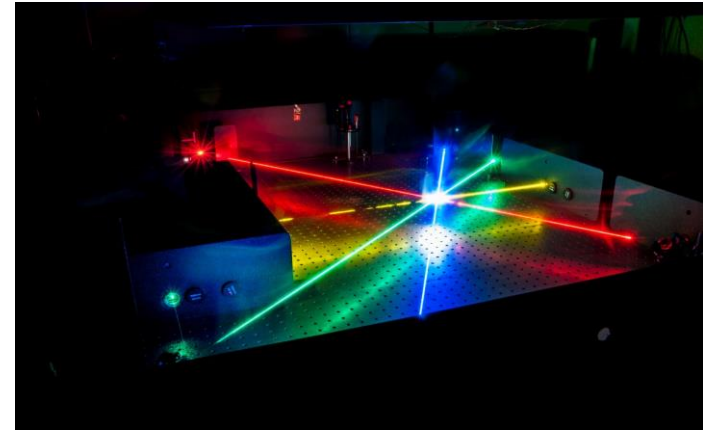
「第一個利用量子力學效應進行核心操作的量子技術已經以商用量子密鑰分配系統的形式出現。這項技術通過在光子中編碼信息來實現增強的安全性.....由於光子的高速傳輸和出色的低噪聲特性，光子學注定在此類技術中發揮核心作用。」

無雜訊光子回波協定
長距離量子通訊的關鍵



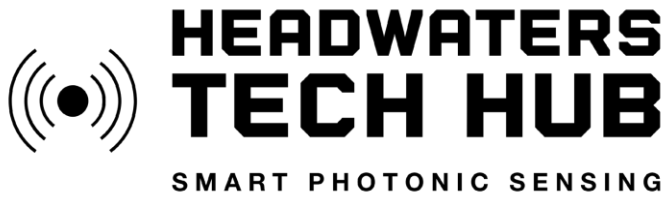
Noiseless Photon-Echo Protocol – Key to Long-Distance Quantum Communication

可調諧光加速尋找完美量子位元



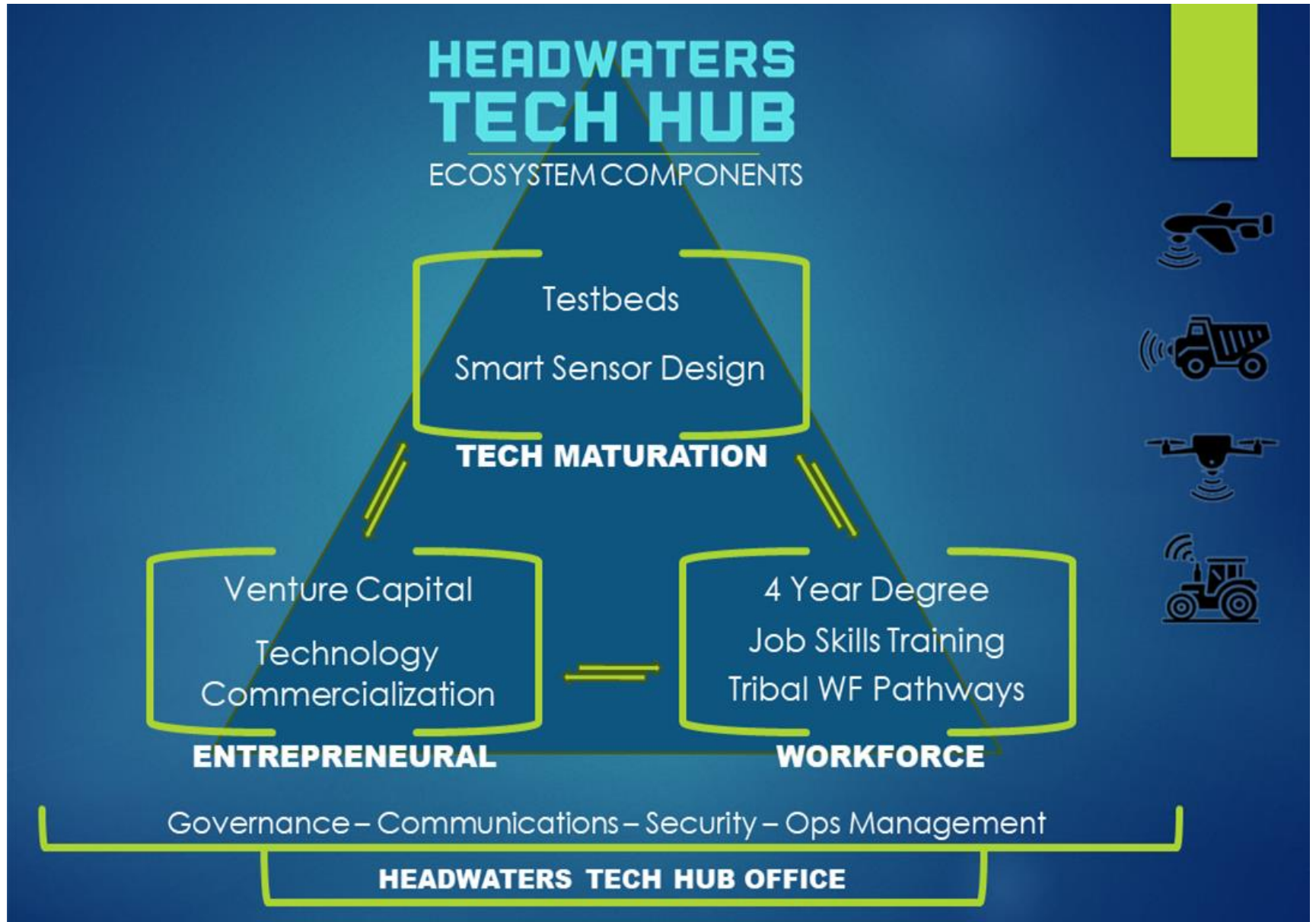
Tunable light speeds up the search for the perfect qubit





智慧遙感探測 & 自治系統

Smart Photonics Sensors
& Autonomous Systems



先進製造業

Advanced Manufacturing



Reference: MWTC "Montana FDI International Flyer - Manufacturing"



先進製造業

Advanced Manufacturing

產業焦點一覽

發達的鐵路運輸

高效完成進出蒙大拿州的重貨運輸

4000+ 家製造商落戶蒙大拿

800英畝 可開發的土地位於蒙大拿港
(Port of Montana) 對外貿易區 (FTZ)

位處美國西北且與加拿大三省接壤

適合目標為加拿大與美西市場之製造商

25 個州內機遇區

為投資者帶來最大的投資報酬率

Reference: MWTC "Montana FDI International Flyer - Manufacturing"

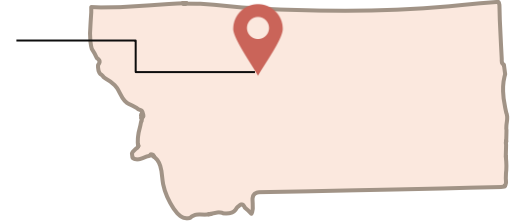


總部所屬國：加拿大
蒙大拿州所在地：Great Falls
收購年份：2014 年

先進製造業

Advanced Manufacturing

大瀑布市
Great Falls



- **ADF 集團的製造以高度建築性、幾何複雜性及快速跟進技術的鋼骨上部結構聞名**
- **為美國各州、加拿大、墨西哥提供及運輸建材、結構及智慧解決方案**



「我們的擴建計畫得到了大瀑布城和蒙大拿州當局的好評，我們對當地代表為實現ADF的投資計畫提供的合作及支持感到特別高興，這將有助於這個美麗地方的經濟發展。」

— 讓·帕斯基尼 (Jean Paschini)，ADF 集團執行長

Reference: MWTC "Montana FDI International Flyer - Manufacturing"



案例研究：VACOM

VACOM是一家專注於真空技術解決方案的德國公司，服務範圍包括：半導體製造、研究實驗室、航空航太和量子運算等各產業。

VACOM is a German company specializing in vacuum technology solutions. VACOM serves various industries such as semiconductor manufacturing, research laboratories, aerospace and quantum computing.



案例研究：VACOM

為什麼選擇蒙大拿州？

- 考慮在美擴張，勘查美國 20 多個州
- 不想在競爭對手附近落點，擔心在競爭中失去商業機密
- 由於不靠近競爭對手，因此在員工忠誠度和留任率高具備優勢
- 蒙大拿州是全美擁有 STEM 學位的大學生比例最高的州之一



生技醫藥業

Bioscience



National Institute
of Allergy and
Infectious Diseases

Reference: MWTC "Montana FDI International Flyer - Bioscience"



生技醫藥業

Bioscience

產業焦點一覽

第6名 過去 5 年的生技醫藥產業成長率名列第 6

具備全美僅有的 14 座
LEVEL IV
生物科技實驗室之一

#1 美國國衛院 (NIH) 的小型企業創新研究計畫 (SBIR) 的提案中，蒙大拿州公司成功獲得資助的比例高達 **48%**

100年 落磯山實驗室在傳染病研究領域累積了 100 年的專業知識

蒙大拿大學
UM
是卡內基認證 R1 級大學，2022 年研究經費破紀錄，高達 1.26 億美元

第5名 生技醫藥的學術研發支出中蒙大拿州的成長幅度名列全美第 5

蒙大拿州立大學
MSU
是一間 R1 級大學，近十年每年平均研究經費達 1 億美元，在全美大專院校研究支出排名前 3%

Reference: MWTC "Montana FDI International Flyer - Bioscience"

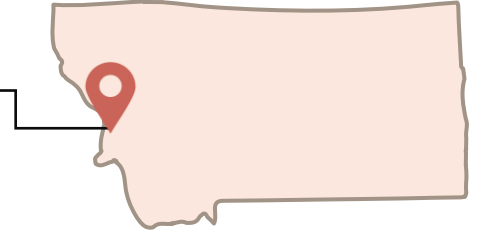




生技醫藥業

Bioscience

漢密爾頓市
Hamilton



總部所屬國：英國
蒙大拿州所在地：Hamilton
收購年份：2011 年

- 長期來，漢密爾頓工廠一直支持葛蘭素史克 (GSK) 的佐劑研發計劃
- 透過擴大漢密爾頓廠的佐劑系統生產能力，該工廠將繼續為包括 SHINGRIX 在內的關鍵疫苗以及目前正在開發的新疫苗提供長期的供應



「漢密爾頓工廠自成立以來，已在 Bitterroot 山谷營運了 40 年。在這段精彩的過程中，地方政府、州政府及漢密爾頓的社群總是給予我們最棒的支持。」

——史蒂芬·布蘭特 (Stephen Brant) · 葛蘭素史克 漢密爾頓廠廠長

Reference: MWTC "Montana FDI International Flyer - Bioscience"



農產品加工業

Agricultural Processing



Reference: MWTC "Montana FDI International Flyer – Agricultural Processing"



農產品加工業

Agricultural Processing

產業焦點一覽

豐富的自然資源
使能源成本大幅降低

27,100座 農場與牧場

肉牛與人口數量比 2½:1

產業規模 **\$48億**
超過5,800萬英畝的農牧場土地面積

生產高品質有機小麥、乾豌豆、
扁豆、亞麻、甜櫻桃、甜菜、
種用馬鈴薯等優質作物

充足且高品質的農業資源投入
生產商每年投資數百萬美元到科學研究中

#1 豆類產量

#1 有機小麥產量

#2 油菜籽產量

#2 蜂蜜產量

#2 春小麥和杜蘭小麥產量

#2 大麥產量

Reference: MWTC "Montana FDI International Flyer – Agricultural Processing"





PASTA MONTANA®

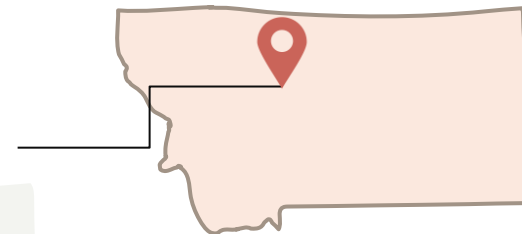
總部所屬國：日本
蒙大拿州所在地：Great Falls
收購年份：2000 年



農產品加工業

Agricultural Processing

大瀑布市
Great Falls



- Pasta Montana 於 2000 年被 NIPPN Corporation 收購，是日本歷史最悠久的工業麵粉製造商
- 2017 年，Pasta Montana 迎來了 20 週年，並在大瀑布城設立了價值 650 萬美元的加工生產線
- 新生產線將產能提高了 28%，使 Pasta Montana 能在其 91,000 平方英尺的工廠中，每年生產 8,000 萬磅的義式麵食產品

「對於 NIPPN 來說，Pasta Montana 在產品業務策略中扮演著非常重要的角色，因為公司在美國市場的業務呈現穩定增長。在當地員工的支持下，我們一直為共同發展而不斷努力，使 Pasta Montana 能夠持續壯大並走向未來。」

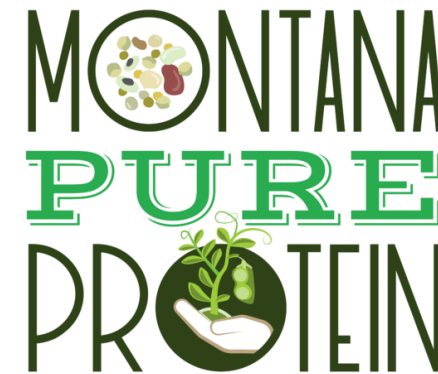
— 前鶴俊哉 (Toshiya Maezuru)，NIPPN Corp. 總裁

Reference: MWTC "Montana FDI International Flyer – Agricultural Processing"



營養食品與功能性食品

Nutraceuticals & Functional Foods



Reference: MWTC "Montana FDI International Flyer – Nutraceuticals & Functional Foods"



營養食品與功能性食品

Nutraceuticals & Functional Foods

產業焦點一覽

\$46億

2019 年農業行業價值

5800萬英畝

農業用地面積

擁有最優質的農作物、低廉
營運成本、低廉土地成本等

在黃石國家公園溫泉中發現新種真菌
成為新系列食品關鍵成分

高豆類產量的蒙大拿州是進行
豆類蛋白分離的理想地點

功能性食品公司與蒙大拿州立大學、
蒙大拿大學研究人員合作

#1 豆類產量

#1 有機小麥產量

#2 油菜籽產量

#2 經認證有機用地總面積

#2 亞麻產量

#2 紅花產量

Reference: MWTC "Montana FDI International Flyer – Nutraceuticals & Functional Foods"

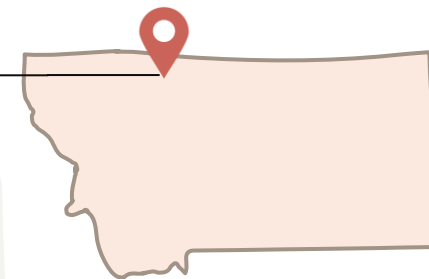




營養食品與功能性食品

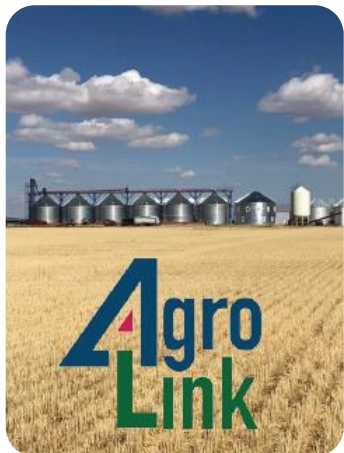
Nutraceuticals & Functional Foods

卡特班克市
Cut Bank



總部所屬國：新加坡
蒙大拿州所在地：Cut Bank
收購年份：2021 年

- LinkOne Ingredient Solutions 和 Agrocrop International 於 2021 年 1 月成立了一家合資企業 AgroLink, LLC.
- 該企業將充分利用他們與美國食品和寵物食品製造商以及全球供應鏈的合作關係，為在蒙大拿種植豌豆、鷹嘴豆和扁豆找到市場
- 該設施每年的處理能力超過 150 萬蒲式耳，並符合 SQF2 認證和美國農業部的有機認證



「這次合作不僅為我們擴大在寵物食品原材料領域的業務提供機會，並為我們在新興食品原材料行業的發展奠定了良好的基礎。」

— 布拉德·萊利 (Brad Riley) · LinkOne 策略長

Reference: MWTC "Montana FDI International Flyer – Nutraceuticals & Functional Foods"

MONTANA

美國蒙大拿州



能源及採礦業

Energy & Extractives

Rio Tinto



we are one
Sibanye
Stillwater



NaturEner

ABSAROKA ENERGY LLC

Reference: MWTC "Montana FDI International Flyer – Energy & Extractives"



能源及採礦業

Energy & Extractives

產業焦點一覽

第 7 大 水力發電州

再生能源發電州排名 **Top10**

占比約為 52%

4 家 煉油廠，總原油提煉產能達
220,000 桶/天

20+ 座公共事業規模的
水力發電水壩

擁有全美唯一的鈾礦

全美最大的預估可開採煤礦儲量
占美國總量的近 **1/3**

6 座 大型太陽能發電廠
總發電容量為 **17兆瓦**

500+ 風力發電機
總發電量為900兆瓦

銅、金、滑石、水泥、銀、鉑等硬岩開採
每年為蒙大拿州貢獻 **27億** 美元

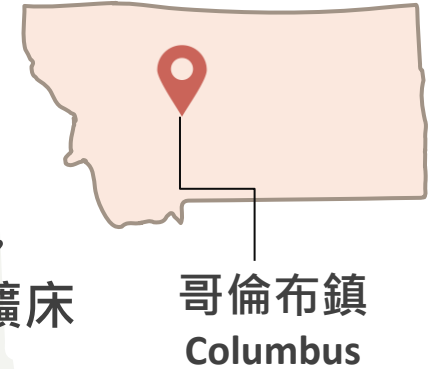
Reference: MWTC "Montana FDI International Flyer – Energy & Extractives"



總部所屬國：南非
蒙大拿州所在地：Columbus
收購年份：1986 年

能源及採礦業

Energy & Extractives



- 在蒙大拿州南部中心地帶開採和加工 U-M Reef 中的 PGM 礦石，是美國唯一已知的重要 PGM 來源，也是全球等級最高的 PGM 礦床
- 主要在 Nye 附近的 Stillwater 礦山和 Big Timber 附近的 East Boulder 礦山生產鈮和鉑
- 礦山生產的金屬與回收的汽車催化劑金屬一起，在哥倫布市進行加工，使該公司成為全球 PGM 回收的領軍企業
- Sibanye-Stillwater 的業務每年為蒙大拿州經濟貢獻超過 30 億美元



「我們的 CARES 價值觀 - 承諾、責任、尊重、賦能、安全 - 是我們永續發展的核心理念。這些價值觀支援更安全的運營，促進增長，支撐業務策略，提升競爭力並推動我們取得成功。我們的價值觀融入到我們的工作中，並與蒙大拿州的價值觀高度契合。」

— 希瑟·麥克道爾 (Heather McDowell)，美國 PGM 業務法律、環境和政府事務副總裁 Reference: MWTC "Montana FDI International Flyer – Energy & Extractives"



雲端運算產業

Cloud Computing

Submittable 

ORACLE®


RightNow.


Event
groove



classpass

 **schedulicity**

 **Administrate**

Reference: MWTC "Montana FDI International Flyer – Cloud Computing"



雲端運算產業

Cloud Computing

產業焦點一覽

豐富的自然資源

使能源成本大幅降低

涼爽的山區氣候

適合設置數據中心

600+ 家高科技企業入駐

Top 10 2022 年全美軟體工程師
人數排名

\$29億 2021年高科技企業營收

蒙大拿大學系統
和商業夥伴共同開辦課程

打通人才管道

高科技企業員工的終身留任率達 **75%**

Top 10 全美可再生能源排名

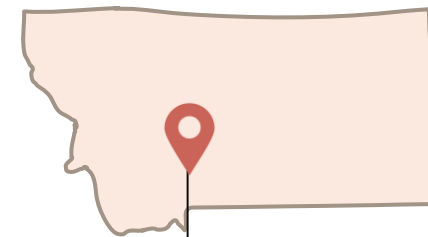
Reference: MWTC "Montana FDI International Flyer – Cloud Computing"



雲端運算產業

Cloud Computing

- 作為雲端運算產業的領導者，Administrate 提供整合的培訓軟體方法，將培訓操作直接連接到企業的核心系統中
- 蒙大拿州充滿建立人脈的機會，更擁有一個人才儲備池
- 因位於山地時區，Administrate 從蒙大拿州為美國東西岸提供服務



博茲曼市
Bozeman



「當我們決定進入美國市場時，我們希望找到一個與我們公司價值觀相契合的地方。蒙大拿州不斷增長的科技社群與我們一樣致力於構建一個前沿而可持續的工作場所和社群。廣闊的開放空間、壯麗的山脈、河流和森林每天都給我們帶來新的靈感，我們獨特的地理位置成為建立商業關係的一項優勢。作為一家公司以及在這裡工作和生活的家庭，我們為能將蒙大拿州稱為我們的家而感到自豪。」

—— 帕特里克·弗拉根 (Patrick Flanagan) · Administrate 執行長

Reference: MWTC "Montana FDI International Flyer – Cloud Computing"



戶外活動產業

Outdoor Economy

產業焦點一覽

15 座滑雪場

每年遊客數 1200+ 萬

81% 蒙大拿州居民參與戶外休閒活動

\$71億

戶外休閒活動消費支出

3,380萬 英畝的公共土地

黃石國家公園 和 冰河國家公園 的所在地

3,518 英里的河流可以釣藍帶鱒魚

Reference: MWTC "Montana FDI International Flyer – Outdoor Economy"



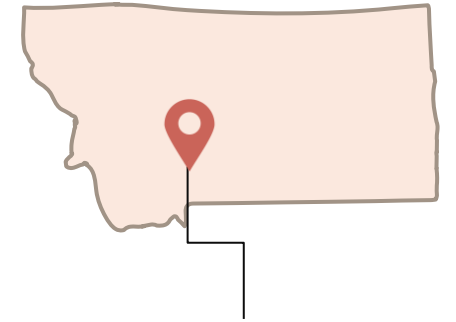


收購國家：紐西蘭
蒙大拿州所在地：Bozeman
收購年份：2018 年

戶外活動產業

Outdoor Economy

- **Oboz Footwear** 製造用於徒步和戶外穿著的跑鞋和休閒鞋，其靈感來自於博茲曼和周圍的黃石公園生態系統
- 戶外活動 + Bozeman = Oboz
- 總部位於紐西蘭的 Kathmandu 自 2007 年起為 Oboz 在澳洲和紐西蘭的獨家零售商
- Kathmandu 於 2018 年收購 Oboz



博茲曼市
Bozeman



「Oboz 的收購使得 Kathmandu 集團能夠加速國際增長，實現產品結構、地理位置和市場渠道的多樣化。」
— 賽維爾·西蒙內 (Xavier Simonet) · Kathmandu 集團前執行長

Reference: MWTC “Montana FDI International Flyer – Outdoor Economy”



後台辦公業務

Back Office

產業焦點一覽

94% 年滿 25 歲的蒙大拿州居民擁有高中文憑或更高學歷

知識型勞動力蓬勃發展

人才流動成本極低

會計、法律、建築、工程、廣告、客戶服務、銀行
與金融、研究與開發等後台服務的新興中心

#1 全美創辦小型企業排名

#2 全美幸福指數排名

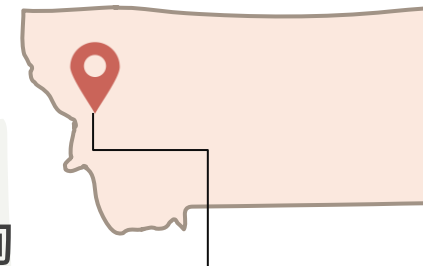
Top 10 全美可再生能源排名

Reference: MWTC "Montana FDI International Flyer – Back Office"



後台辦公業務

Back Office



米蘇拉市
Missoula

- **ATG Cognizant** 為全美各地的公司提供客戶和營收管理諮詢服務，重新構建了從報價到收款的完整週期
- **ATG Cognizant** 與蒙大拿大學密切合作，滿足其在全國範圍內的即時和長期人力需求
- **Cognizant (ATG 母公司)** 在富比士增長速度最快科技公司的榜單上排名第 9 位，在《財富》500 強中排名第 196 位



「我們非常高興能夠在蒙大拿州開設新公司，並為未來的發展打下基礎。蒙大拿州，尤其是米蘇拉，是一個理想的企業經營地，這是基於當地的人才儲備、我們可以為員工提供的生活品質、豐富的教育資源以及蓬勃發展的科技社群。」

— 倫·沙欣 (Allen Shaheen)，Cognizant 執行副裁

Reference: MWTC "Montana FDI International Flyer – Back Office"



蒙大拿州正在台灣尋求什麼樣的美國拓展計畫？

What kinds of U.S. expansions projects is Montana seeking from Taiwan?

研究發展辦公室/實驗室

Research & Development Offices/Labs



先進與傳統製造業

Advanced and Traditional Manufacturing



MONTANA FDI



美國蒙大拿州
MONTANA



State of Montana Asia Trade Office – Taiwan

美國蒙大拿州亞太商務辦事處

Mei Mei Wang

Representative

886-2-2723-1732

meimei.wang@mt.gov

www.MontanaAsia.org

MONTANA

美國蒙大拿州



Thank You!

Big Sky · Big Opportunity

See You in Montana



MONTANA

美國蒙大拿州

